

Aix-en-Provence
Lille • Lyon • Rennes
Saint-Germain-en-Laye
Strasbourg • Toulouse

INTÉGRER

Sciences

LES CONCOURS

LE CURSUS

LES DÉBOUCHÉS

Sommaire

- 3* / 3 Édito
- 4* / 4 Cartographie des Sciences Po
- 5** / 7 Qu'est-ce que le cursus Sciences Po ?
- 8** / 12 Nos programmes de masters
- 13** / 21 Comment intégrer nos Sciences Po ?
- 22** / 27 Une fois diplômé, quels débouchés ?
- 28** / 31 Se préparer au concours commun

Édito

— Les sept Instituts d'études politiques d'Aix-en-Provence, Lille, Lyon, Rennes, Saint Germain-en-Laye, Strasbourg et Toulouse portent ensemble un concours commun d'entrée en première année. Ils partagent également un projet pédagogique pluridisciplinaire axé sur le droit, l'économie, l'histoire, les sciences politiques et sociales et les langues étrangères, ainsi qu'un engagement fort autour des valeurs d'un service public innovant et ouvert sur le monde.

— Notre modèle de construction des savoirs est fondé sur une recherche universitaire d'excellence, enrichi par la mobilité internationale et marqué par l'accent mis sur la professionnalisation.

— Chacun solidement implanté dans sa métropole et son territoire, nous sommes tous liés par la volonté de promouvoir, au travers du Programme d'études intégrées des Instituts d'études politiques (PEI), l'égalité des chances et la démocratisation de l'enseignement supérieur dans le cadre de notre mission de service public.

— Nous espérons que cette plaquette commune permettra à tous de découvrir la richesse, la diversité mais surtout la complémentarité de nos formations et la multiplicité des carrières auxquelles elles préparent, dans les secteurs publics et privés, en France et à l'étranger.

À tous bonne lecture et par avance bienvenue à Aix, Lille, Lyon, Rennes, Saint-Germain-en-Laye, Strasbourg ou Toulouse en 2018 !

Rostane Mehdi
Sciences Po Aix

Benoît Lengaigne
Sciences Po Lille

Renaud Payre
Sciences Po Lyon

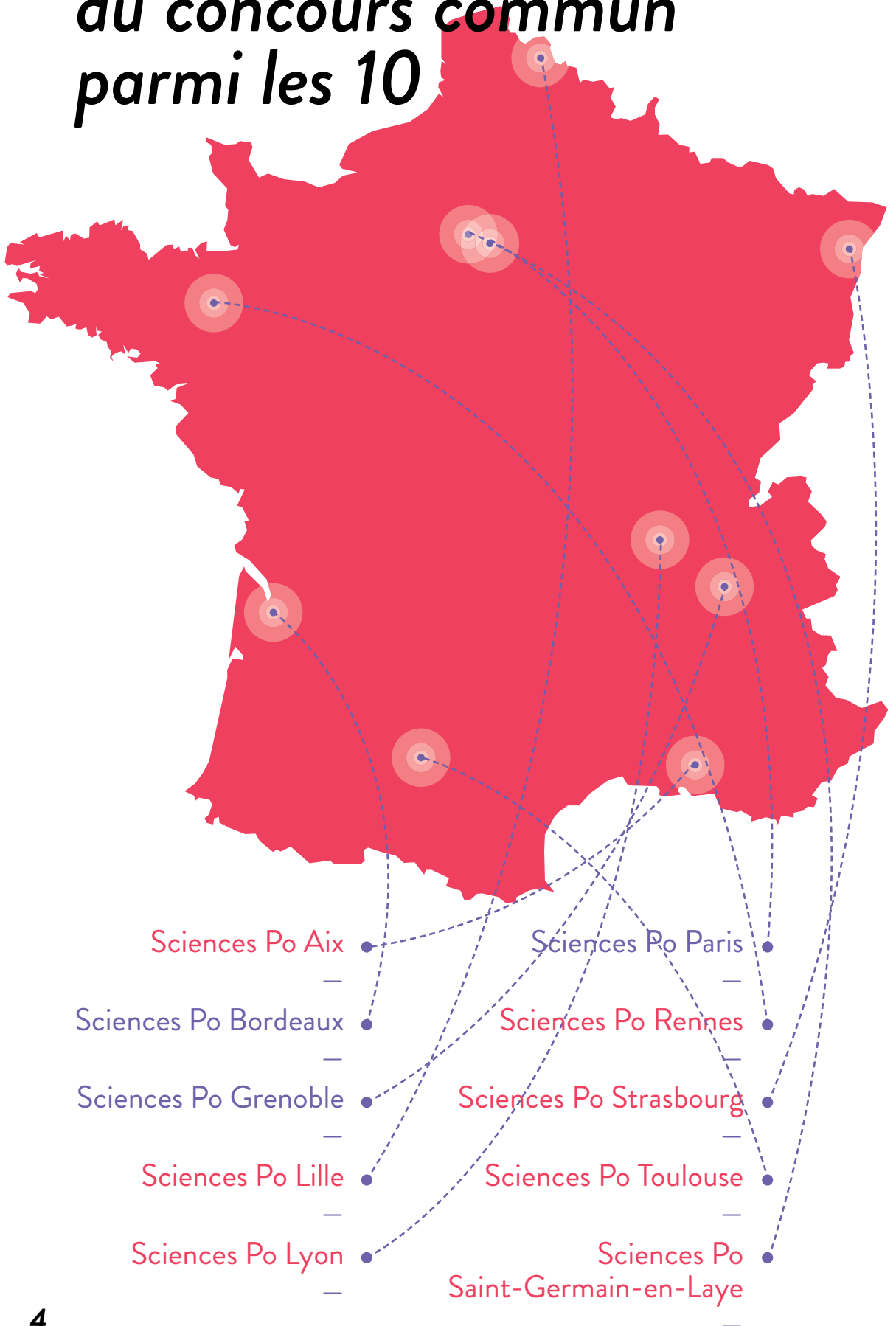
Patrick Le Floch
Sciences Po Rennes

Céline Braconnier
Sciences Po
Saint-Germain-en-Laye

Gabriel Eckert
Sciences Po Strasbourg
*Président du concours
commun 2018*

Olivier Brossard
Sciences Po Toulouse

Carte des 7 Sciences Po du concours commun parmi les 10



QU'EST-CE QUE

LE CURSUS
SCIENCES PO ?

L'organisation des études suit un schéma similaire dans tous les Sciences Po du concours commun. Des différences existent cependant mais elles portent essentiellement sur les spécialités développées par les uns et les autres sur les deux dernières années d'études ainsi que sur l'organisation de la troisième année de mobilité.

L'ORGANISATION DES ÉTUDES

Il s'agit d'une formation en cinq ans qui s'effectue après l'obtention du Baccalauréat. Elle délivre un diplôme valant grade de master reconnu en France comme à l'international. Le cursus prépare directement les étudiants à intégrer la vie professionnelle dans le secteur d'activité de leur choix (public, privé, associatif).

— Les 1^{re} et 2^e années sont généralistes. Elles offrent une formation pluridisciplinaire en droit, histoire, économie, science politique, culture générale et langues vivantes.

— La 3^e année du diplôme repose sur une année obligatoire à l'étranger*. Cette année de mobilité prend la forme d'une année d'étude dans une université partenaire, ou d'un stage dans une entreprise, une administration ou une association à l'étranger. Au-delà de la simple validation d'une année universitaire clôturant le premier cycle, cette immersion à l'étranger permet de confronter l'étudiant à un autre système universitaire, à un nouvel environnement social et à une culture différente.

— La 4^e année est consacrée au choix d'une filière. L'étudiant se spécialise dans les domaines de l'action et l'administration publique ; des affaires européennes, internationales et stratégiques ; de la culture, de la communication et des médias ; de l'expertise, la recherche et l'enseignement ; du management, de l'économie, de l'entreprise ; des risques, de la santé et du social.

— La 5^e année permet à l'étudiant de renforcer sa spécialisation qui le conduira, soit à intégrer le milieu professionnel de son choix, soit le monde de l'enseignement et de la recherche via une poursuite d'études.

LES OBJECTIFS DE LA FORMATION

— **Poser les fondements d'une solide culture générale** permettant aux étudiants de mieux appréhender le monde contemporain.

— **Développer les capacités d'analyse et l'esprit critique** par l'acquisition de méthodes de travail efficaces et aisément transposables.

— **Encourager l'autonomie**, aussi bien à travers les conférences de méthode que lors de l'année de mobilité.

— **Offrir une large gamme de débouchés** dans les fonctions d'encadrement dans les secteurs privé, public et associatif.

— **Favoriser et accompagner l'insertion professionnelle** grâce à des services dédiés et un fort réseau de diplômés.

Un diplôme en 5 ans

1^{er} CYCLE : PLURIDISCIPLINARITÉ ET ENSEIGNEMENT GÉNÉRALISTE

ANNÉES 1 & 2

Cours magistraux et conférences de méthode
en droit, économie, histoire, science politique
Langues vivantes obligatoires

ANNÉE 3

Mobilité académique (en université)
à l'étranger ou mobilité mixte (université et stage)

2^e CYCLE : SPÉCIALISATION ET PROFESSIONNALISATION

ANNÉE 4

Choix d'une spécialité professionnelle

ANNÉE 5

Semestre 1 : poursuite de la spécialisation
Semestre 2 : stage

NOS PROGRAMMES

DE MASTERS

Action, Administration publique

AIX-EN-PROVENCE	Carrières publiques	M
	Politiques publiques euro-méditerranéennes	M
	CPAG : Prep'ENA, ENM, Grands Concours, Commissariat aux Armées	
LILLE	Développement soutenable	M
	Métiers de l'action publique	M
	Métiers des relations public-privé	M
	Msc Audencia management des politiques publiques	
LYON	Altervilles : alternatives politiques et stratégiques pour les villes et les métropoles	M
	Carrières publiques	M
	Conduite de projets et développement durable des territoires	M A
	Master de politiques publiques : Analyse des politiques publiques	M
	Master de politiques publiques : Évaluation des politiques publiques	M
	Management des services publics et des partenariats public-privés	M A
RENNES	Administrations Publiques	M
	Gouverner les mutations territoriales	M
	Concertation et territoires en transition	M A
	Jugements et autorité publique	
ST-GERMAIN-EN-LAYE	Carrières judiciaires	M
	Carrières publiques	M
	i-EPrépa (Centre de prépa aux concours haute fonction publique, administration générale, justice, sécurité en e-learning)	
	Métiers du politique et gouvernance territoriale	M
STRASBOURG	Administrations locales et régionales en Europe	M
	Double-master en administration publique avec le Glendon College, Toronto (Canada)	
	Carrières et action publiques	M
	Management et gestion publics	M
	Prép'ENA	M
	Prépa INET	M
TOULOUSE	Carrières administratives	M
	Conseil et expertise en action publique	M
	Double diplôme avec l'Université de Bologne en Italie - Conseil et expertise en action publique	

Affaires européennes, internationales, stratégiques

AIX-EN-PROVENCE	Expertise internationale, parcours "Expertise en relations internationales"	M	
	Histoire militaire comparée, géostratégie défense et sécurité	M	
	Politiques européennes, parcours "Politiques et métiers de l'Europe"	M	
LILLE	Affaires européennes	M	
	Conflits et développement	M	
	Stratégie, intelligence et gestion des risques	M	
	Double master Europe and the World avec Aston University (Birmingham)		
	Double master Etudes européennes, Europe centrale et orientale avec l'Université de Szeged (Hongrie)		
LYON	Affaires européennes : entreprises et institutions	M	
	Altereurope	M	
	Asie orientale contemporaine, parcours entreprises	M	
	Coopération et développement au Maghreb et au Moyen-Orient	M	
	Gestion de projets, coopération et développement en Amérique latine	M	
	Globalisation et gouvernance	M	
RENNES	Histoire et relations internationales et interculturelles	M	
	Services urbains en réseaux : ville en devenir	M	
	Multilevel governance and international relations avec Aston University (Birmingham)	M	E
	Sécurité et défense, intelligence stratégique	M	
ST-GERMAIN-EN-LAYE	Politiques de coopération internationale (accréditation en cours)	M	
	Projets européens	M	A
	Tourisme culturel et promotion internationale des territoires	M	A
STRASBOURG	Droit de l'économie et de la régulation en Europe	M	
	Politiques Européennes et affaires publiques	M	
	Politiques Européennes et franco-germaniques	M	
	Sécurité extérieure et sécurité intérieure de l'Union Européenne	M	
	Double-master politiques Européennes et coopération franco-germanique (Université de la Viadrina, Francfort sur Oder, Allemagne)		
	Double-master politiques Européennes et coopération franco-polonaise (Université Jagellonne, Cracovie, Pologne)		
	Mondialisations et enjeux transnationaux	M	
	Les frontières : coopérations et conflits	M	
	Négociations et expertises internationales	M	
	Double-master relations internationales avec l'Université Catholique de Louvain et l'Université St-Louis de Bruxelles		

TOULOUSE	Affaires européennes	M
	Relations internationales : nouveaux enjeux et gestion de crise	M
	Développement économique et coopération internationale	
	Affaires internationales et stratégie d'entreprise	
	Gouvernance des relations internationales	
	Double diplôme avec Toulouse Business School	

Culture, Communication, Médias

AIX-EN-PROVENCE	Métiers de l'information - partenariat EJCAM	
	- Option Communication publique et politique	M
	- Option Lobbying, conseil et stratégie	
	- Option Métiers du journalisme et enjeux internationaux	
LILLE	Communication publique et corporate	M
	Management des institutions culturelles	M A
	Double diplôme Sciences Po Lille -	
	Ecole Supérieure de Journalisme (ESJ) Lille	
LYON	Communication, culture et institutions	M
	Journalisme, médias et territoires	M
	Stratégies des échanges culturels internationaux	M
RENNES	Communication des organisations	M A
	Journalisme : reportage et enquête	M
ST-GERMAIN-EN-LAYE	Ingénierie éditoriale et communication	M A
	Journalisme (via une préparation aux concours d'écoles de journalisme organisée en 4 ^e année)	
	Management des organisations culturelles et artistiques	M
	Politiques de communication – action publique	M A
STRASBOURG	Politique et gestion de la culture	M
	Communication publique et institutionnelle	M
TOULOUSE	Communication	M
	Études culturelles (culture, média, politique)	M
	Journalisme	M

Expertise, Recherche, Enseignement

AIX-EN-PROVENCE	Expertise politique comparée	M
	Religion et société	M
LILLE	Philosophie, politique et économie	M
	Préparation à l'Agrégation de sciences économiques et sociales	M
	Métiers de la recherche en science politique	M
	Préparation à l'Agrégation d'histoire	
LYON	Administrateur des institutions de recherche et de diffusion des connaissances	M
	Histoire de la pensée politique	M
	Master de politiques publiques : Analyse des politiques publiques	
	Asie orientale contemporaine, parcours études	M

RENNES	Analyse des problèmes publics	M	
	Maîtrise d'ouvrage urbaine et immobilière	M	
ST-GERMAIN-EN-LAYE	Economic analysis	M	E
STRASBOURG	Sciences sociales du politique	M	
TOULOUSE	Études culturelles (culture, média, politique)	M	

Management, Économie, Entreprises

AIX-EN-PROVENCE	Expertise internationale, parcours "Expertise en affaires internationales"	M	A
LILLE	Commerce et finance internationale	M	A
LYON	Management des services publics et des partenariats publics-privés	M	A
RENNES	Management des médias	M	
	Management des organisations et des projets	M	A
	Enseignement, droit, économie, management Terre et Mer		
ST-GERMAIN-EN-LAYE	Droit et éthique des affaires		A
	Droit pénal financier		A
	Gestion des instruments financiers	M	A
	Management des études marketing et d'opinions	M	A
STRASBOURG	Corporate strategy and finance in Europe	M	A E
	Double diplôme Corporate strategy and finance in Europe (Université Charles de Prague, République Tchèque)		
	Finance d'entreprise et pratique des marchés financiers	M	A
TOULOUSE	Affaires internationales et stratégie d'entreprise	M	
	Développement économique et coopération internationale	M	
	Double diplôme avec Toulouse Business School		

Risque, Santé, Social

LYON	Master de politiques publiques : politiques publiques de l'alimentation et gestion du risque sanitaire	M	
	Enjeux et politiques de santé		
RENNES	Management des risques et de la qualité	M	
	Pilotage des politiques et actions de santé publique	M	
ST-GERMAIN-EN-LAYE	Économie théorique et appliquée du développement durable	M	
	Politique de prévention et de sécurité	M	
	Politiques sociales territoriales	M	
STRASBOURG	Santé, environnement, politique	M	
TOULOUSE	Politiques, discriminations, genre	M	
	Risques, science, environnement et santé	M	

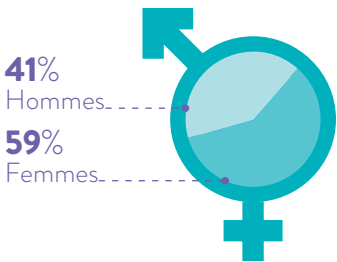
COMMENT

INTÉGRER NOS SCIENCES PO ?

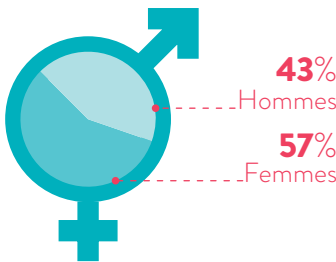
Établissements publics d'enseignement supérieur, les Sciences Po du concours commun proposent une formation sélective ouverte à tous, accessible par concours ou par dossier en formation initiale ou continue.

Statistiques du concours d'entrée en 1^{re} année 2017

CANDIDATS



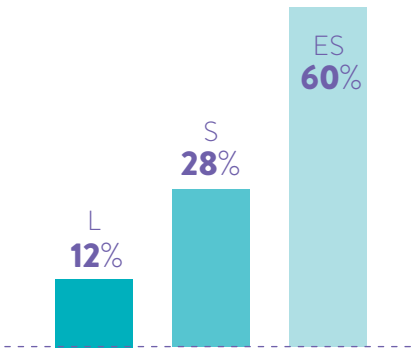
ADMIS



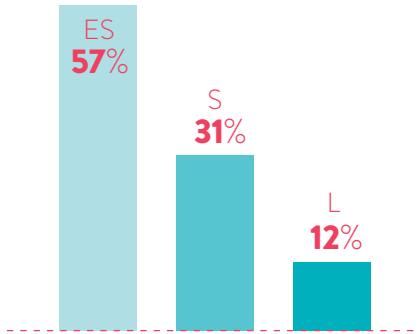
ÉTUDIANTS



ANNÉE

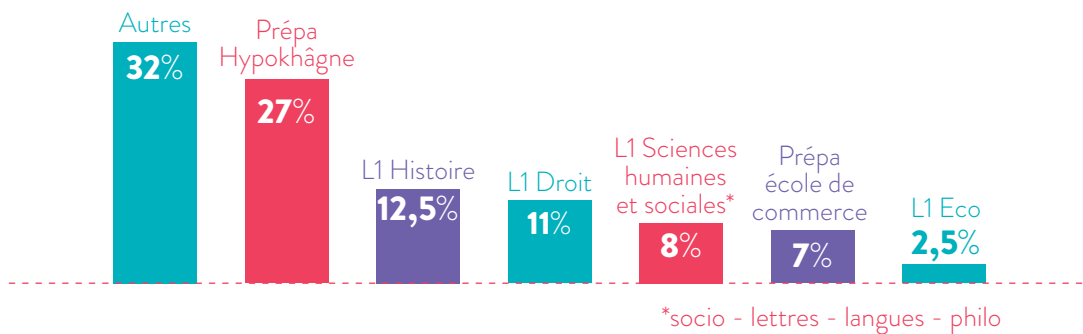


SÉRIE



QUELLE FORMATION PRÉALABLE DANS L'ENSEIGNEMENT SUPÉRIEUR ?

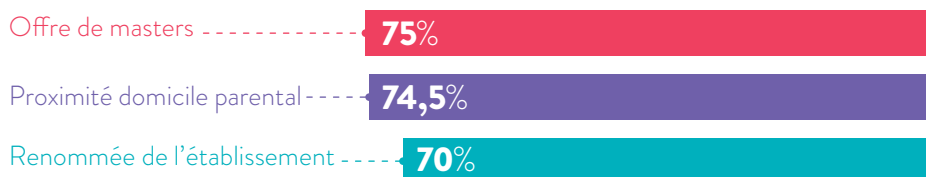
(Pour les admis à Bac+1) - total de 926 réponses



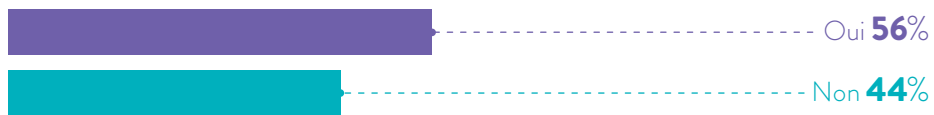
EST-CE LA PREMIÈRE FOIS QUE VOUS PRÉSENTEZ LE CONCOURS D'ENTRÉE ?



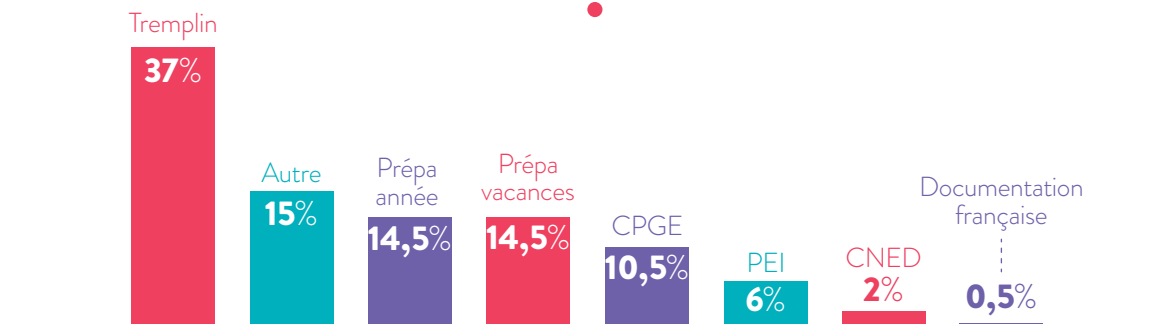
RAISONS DU CHOIX DE CLASSEMENT DES ÉTABLISSEMENTS



•
**AVEZ-VOUS PRÉPARÉ
L'EXAMEN D'ENTRÉE
DANS UNE "PRÉPA" ?**
•



•
**QUELLE
"PRÉPA" ?**
•



Le concours d'entrée est commun à Sciences Po Aix, Lille, Lyon (campus de Lyon Berges du Rhône et de Saint-Etienne), Rennes, Saint-Germain-en-Laye, Strasbourg et Toulouse pour entrer en 1^{re} année.

IL CONCERNE

– Les bacheliers de l'année Bac 0 et Bac +1.

Il permet de candidater en même temps dans les 7 établissements.

TROIS OBJECTIFS MAJEURS

- Encourager la démocratisation en facilitant l'accès aux concours.
- Favoriser l'accès à un cursus d'excellence directement après le Bac.
- Offrir une meilleure lisibilité nationale et internationale des formations des 7 IEP.

CONCOURS COMMUN D'ENTRÉE EN 1^{re} ANNÉE

Candidats	Bacheliers 2017 ou 2018.
Date	Le concours a lieu le samedi 26 mai 2018.
Inscription	Elle se fait exclusivement sur le site www.sciencespo-concourscommuns.fr du 1 ^{er} février au 18 avril 2018.
Frais d'inscription	60 € pour les boursiers et 180 € pour les non-boursiers.
Admissions et résultats	Les lauréats sont admis dans l'un des IEP en fonction de leurs vœux et de leur classement au concours. Les résultats seront publiés fin juin 2018.
Épreuves	<ol style="list-style-type: none">1) Questions contemporaines (<i>durée : 3h, coefficient 3, dissertation, un sujet à choisir parmi deux proposés</i>). Thèmes 2018 : "Les radicalités" et/ou "La ville".2) Histoire (<i>durée : 3h, coefficient 3, dissertation, un seul sujet</i>). Programme :<ol style="list-style-type: none">1. Puissances et conflits dans le monde depuis 1945. L'accent sera mis sur les États-Unis et la Chine dans leurs rapports avec le monde depuis 1945. On insistera sur les conflits de la guerre froide et de la décolonisation. On s'intéressera à un foyer de conflit particulier : le Proche et Moyen-Orient.2. La France depuis 1945 : évolutions institutionnelles et politiques. Les candidats aborderont les changements institutionnels, les modifications des rapports de force politiques et les évolutions du mode de gouvernance.Bibliographie en ligne sur le site www.sciencespo-concourscommuns.fr3) Langue vivante (<i>durée : 1h30, coefficient 2, choix entre anglais, allemand, espagnol et italien</i>). Trois parties : compréhension écrite, synonymes et essai.

Procédures d'accès spécifiques à chaque établissement

SCIENCES PO AIX

Entrée en 1^{re} année	Mention TB – 10% meilleurs bacheliers – Concours cursus franco-allemand
Entrée en 2^e année	Concours spécifique – Dispositif lycées partenaires
Entrée en 4^e année	Concours spécifique – Accès Khâgne/BEL – Concours École de l'Air

SCIENCES PO LILLE

Entrée en 1^{re} année	Concours cursus franco-allemand, franco-britannique, franco-espagnol
Entrée en 4^e année	Concours spécifique – Concours cursus franco-allemand – Concours commun Sciences Po Lille / ESJ Lille – Accès École des chartes – Accès Khâgne/BEL – Concours Chine

SCIENCES PO LYON

Entrée en 1^{re} année	Mention TB – 10% meilleurs bacheliers
Entrée en 2^e année	Concours spécifique – Accès École des chartes – Accès Khâgne/BEL
Entrée en 4^e année	Concours spécifique – Accès École des chartes – Accès Khâgne/BEL

SCIENCES PO RENNES

Entrée en 1^{re} année	Mention TB – 10% meilleurs bacheliers – Concours cursus franco-allemand – Recrutement international
Entrée en 2^e année	Dispositif lycées partenaires
Entrée en 4^e année	Concours spécifique

SCIENCES PO SAINT-GERMAIN-EN-LAYE

Entrée en 1^{re} année Mention TB – 10% meilleurs bacheliers

Entrée en 4^e année Concours spécifique

SCIENCES PO STRASBOURG

Entrée en 1^{re} année Mention TB – 10% meilleurs bacheliers

Entrée en 2^e année Concours spécifique

SCIENCES PO TOULOUSE

Entrée en 1^{re} année Mention TB – 10% meilleurs bacheliers –
Concours cursus franco-espagnol

Entrée en 4^e année Concours spécifique

10 centres délocalisés pour le concours commun 1^{re} année

SIX CENTRES DANS LES TERRITOIRES ULTRAMARAINS

Pointe à Pitre
GUADELOUPE

Cayenne
GUYANE

Tahiti
POLYNÉSIE

Fort-de-France
MARTINIQUE

Saint-Denis
LA RÉUNION

Nouméa
NOUVELLE-CALÉDONIE

QUATRE CENTRES À L'ÉTRANGER DANS DES LYCÉES FRANÇAIS

— Renseignements auprès des IEP.

Casablanca **MAROC**

Bangkok **THAÏLANDE**

Bogota (sous réserve) **COLOMBIE**

Dubaï **ÉMIRATS ARABES UNIS**



Renseignements et inscriptions www.sciencespo-concourscommuns.fr

UNE FOIS DIPLÔMÉ,

QUELS DÉBOUCHÉS ?

Nos cursus préparent
à des métiers très diversifiés.
Il est impossible d'en dresser
une liste exhaustive.

La force de notre modèle tient à cette combinaison rare de variétés de débouchés et de rapidité d'insertion professionnelle. Grâce à une formation originale, nos diplômés savent s'adapter aux mutations du monde.

On retrouve des diplômés à tous types de postes d'encadrement et dans tous domaines en France et à l'international.

Les différents masters et le diplôme en cinq ans délivrés par nos Instituts d'études politiques permettent aux étudiants d'accéder immédiatement après leur formation à des fonctions de cadre dans des secteurs variés, du public ou du privé.

- \ Directeur d'hôpital
- \ Assistant parlementaire
- \ Chargé de projets culturels
- \ Fonctionnaire européen
- \ Auditeur financier
- \ Journaliste
- \ Attaché humanitaire
- \ Chef de projets européens
- \ Analyste web
- \ Chef d'entreprise
- \ Enseignant chercheur
- \ Avocat spécialisé en droit public
- \ Chargé de ressources humaines
- \ Attaché d'administration
- \ Consultant en stratégie et organisation
- \ Attaché au service économique régional
- \ Responsable communication
- \ Inspecteur des douanes
- \ Inspecteur du Trésor public
- \ Analyste financier
- \ Chef de produit
- \ Inspecteur des finances
- \ Juriste
- ...

Témoignages

PAULINE FEBVEY

– Diplômée 2015 de Sciences Po Aix
Program manager chez Ditto by Travelex

“Le grand atout de Sciences Po Aix et de cette formation est la pluridisciplinarité. J’ai eu l’occasion de me rendre compte à plusieurs reprises que cela apporte une grande ouverture d’esprit et ainsi une capacité d’adaptation très avantageuse en milieu professionnel. La réputation du diplôme et le réseau de l’Ecole permettent de tisser des contacts et d’ouvrir des portes facilement.

La vie associative de Sciences Po Aix et les différentes activités proposées avec les partenaires m’ont également permis de m’impliquer dans de nombreux projets avant même d’obtenir mon diplôme, me permettant de sortir de l’Ecole avec un CV déjà conséquent. Cela m’a aussi permis d’essayer de nombreuses voies, de découvrir ce qui me plaisait et ainsi de m’orienter professionnellement rapidement.”

ANTOINE FOISSEY

– Diplômé 2011 de Sciences Po Lille

Directeur Général Adjoint Attractivité -
Ville de Calais/Agglomération Grand Calais

“La formation Sciences Po est notamment idéale pour qui veut passer les concours de la haute fonction publique : elle est pluridisciplinaire mais aussi spécifique et favorise une certaine agilité d’esprit, un esprit de synthèse et le rapport à l’autre, notamment dans l’expression en public et le management.

Et je le constate quotidiennement dans mes fonctions actuelles, étant sur un poste aux missions très variées et en proximité forte avec les élus (culture, politique de la Ville, habitat, vie associative, animations, commerces...) :

- l’agilité d’esprit est essentielle pour s’approprier chaque jour ces sujets divers dans leur complexité (juridique, financière, managériale...),*
- l’esprit de synthèse l’est tout autant pour exposer par note ou verbalement un sujet aux élus et obtenir des arbitrages rapides,*
- et enfin dans le rapport à l’autre pour manager des équipes aux profils variés et pour s’exprimer devant un auditoire, en réunion technique comme en réunion publique.”*

LUMIR LAPRAY

– Diplômée 2015 de Sciences Po Lyon

Consultante en stratégie opérationnelle chez Tenzing Conseil

“Ce que je retiens de Sciences Po, c’est surtout de magnifiques opportunités de réfléchir et de s’ouvrir sur le monde. Après avoir passé 18 ans dans un village d’une centaine d’habitants, j’ai intégré l’IEP et d’innombrables portes se sont ouvertes : une année à Santa Barbara à étudier l’afro-féminisme, une autre à UCLA pour se spécialiser en sociologie de la migration, un double diplôme avec l’institut d’urbanisme de Lyon... Notre regard critique, notre capacité à structurer une pensée innovante et notre sens de l’intérêt général sont autant de qualités prisées dans le monde professionnel. Bien après l’obtention du diplôme, les connaissances et méthodes acquises sur les bancs de l’IEP continuent d’ailleurs de m’accompagner et de me nourrir.

À tel point que je ne suis jamais tout à fait partie : j’ai récemment co-créé l’association de promotion de l’égalité des chances de notre école, OPTIMIST, espérant ainsi permettre à d’autres jeunes - de milieux modestes, de la ruralité et de banlieue, de vivre, eux aussi, l’expérience Sciences Po Lyon.”

HÉLÈNE GAUTHIER

– Diplômée 2010 de Sciences Po Rennes

Chargée de mission au cabinet du Président d’ARTE

“Ce que l’IEP m’a apporté ce sont surtout des compétences, des savoir-faire et savoir-être : la pluridisciplinarité et la capacité de faire des liens entre les différentes matières. Continuer de travailler sur des matières connues, c’est bon pour réfléchir et aller plus loin. Et bien sûr, l’esprit de synthèse de Sciences Po n’est pas un mythe ! J’ai également gardé des contacts avec des étudiants de l’IEP, l’effet réseau est intéressant aussi professionnellement.”

ALEXANDRE NEYMANN

— Diplômé 2015 de Sciences Po Strasbourg

Rédacteur à l'administration centrale du ministère de l'Europe et des Affaires étrangères

“À l’IEP, j’ai trouvé une formation pluridisciplinaire et orientée dans un esprit de service public, ainsi qu’une ouverture sur le monde qui ont pleinement répondu à mes attentes. L’atmosphère familiale au sein de l’IEP s’est révélée précieuse en facilitant les échanges avec le corps enseignant.

La vie associative riche de l’IEP m’a également permis de m’investir (au sein de Stras’Diplomacy) dans la gestion de projets divers, avec et pour les étudiants, d’une façon responsabilisante et professionnalisante. En m’offrant la possibilité d’effectuer un échange d’un an à Pékin pour y parfaire mon niveau de langue ainsi qu’une année pleine dédiée à la préparation des concours administratifs, l’IEP m’a donné les moyens d’avoir, à l’issue de ma formation, toutes les cartes en mains pour réaliser mon objectif et intégrer le Quai d’Orsay.”

YOHAN DUBEDOUT

— Diplômé 2015 de Sciences Po Toulouse

Directeur adjoint du centre hospitalier Charles Perrens, Bordeaux

“Sciences Po m’a donné accès à une variété d’enseignements me permettant d’affiner mon projet professionnel tout au long de mon cursus. Tandis que l’année de mobilité a révélé mon intérêt pour les politiques publiques, la spécialisation en Carrières administratives en second cycle m’a aidé à préparer et réussir le concours de directeur d’hôpital pendant ma 5^e année. Les connaissances académiques (droit, finances, management), la méthodologie et l’esprit de synthèse acquis à l’IEP sont un atout au quotidien pour avoir une vision transverse et aider à la prise de décisions dans un établissement public de santé.”

SE PRÉPARER AU

CONCOURS
COMMUN

Il n'existe pas de consigne particulière pour préparer le concours commun. Cependant, la lecture fréquente de la presse nationale et internationale est un plus pour la culture générale des candidats. On ne saurait trop les inciter à parler de leur projet de passer le concours à leurs enseignants qui sont les plus à même de les conseiller dans leurs lectures, dans la mesure où ils connaissent, mieux que quiconque, leurs points forts et leurs lacunes. Le site du concours commun met également à disposition des candidats une bibliographie indicative pour l'épreuve d'histoire, et des rapports de jurys précisent comment aborder les épreuves. Les Sciences Po du concours commun ne conseillent aucune "prépa", les épreuves du concours s'appuyant largement sur le programme et la méthodologie du Bac général. Cependant, certains étudiants, qui éprouvent des difficultés à travailler de façon autonome ou qui manquent de méthodologie, peuvent tirer parti d'un encadrement et d'un retour sur leurs travaux. Dans le souci de les guider parmi une offre de préparation à la fois onéreuse et à la qualité souvent inégale, les Sciences Po du concours commun ont labellisé une préparation en ligne spécifique à ce concours : Tremplin IEP.

Dispositif d'égalité des chances dans les Sciences Po du concours communs

Le programme PEI (Programme d'études intégrées des IEP) résulte de la volonté commune des Sciences Po Aix, Lille, Lyon, Rennes, Saint-Germain-en-Laye, Strasbourg et Toulouse de développer ensemble une politique de démocratisation et d'ouverture sociale.

Ce dispositif est soutenu par les ministères de l'Éducation nationale et de l'Enseignement supérieur et de la Recherche.

UN DOUBLE OBJECTIF

Il s'agit de préparer le concours commun d'entrée mais aussi et surtout d'aider les lycéens de condition modeste à la poursuite d'études supérieures en leur donnant un premier aperçu des exigences proprement universitaires qui détermineront leur avenir immédiat.

UN PROGRAMME SPÉCIFIQUE POUR CHAQUE IEP

PEI repose sur un principe simple : chaque Sciences Po du concours commun, compte tenu de son environnement propre, développe une politique de démocratisation de son recrutement adaptée à sa région. PEI consiste en la mutualisation de la production de contenus via une plateforme en ligne : www.programmepei.com

VERS L'ÉGALITÉ DES CHANCES

Le dispositif de formation que propose PEI s'attache à offrir un complément didactique et méthodologique spécifique, de sorte que des lycéens qui, de par leur situation sociale, n'auraient pas nécessairement cru possible ou utile de tenter le concours commun puissent le faire dans des conditions favorables. Ce dispositif s'intègre dans le cadre des partenariats établis par les Sciences Po du concours commun avec les lycées de leur région.

www.programmepei.com

Tremplin IEP

Tremplin IEP est la seule formation “labellisée Sciences Po” pour la préparation du concours commun. Ce label est la garantie de pouvoir accéder à une préparation de haute qualité, validée par les 7 établissements et conforme aux exigences du concours. Pour renforcer leur politique de démocratisation, les équipes de Tremplin IEP accordent une attention toute particulière au coût de la prestation, en prévoyant un tarif spécifique pour les boursiers.

UNE PRÉPARATION SOUPLE, ADAPTÉE ET HUMAINE

La formule de formation à distance permet un accès permanent, quelle que soit la situation géographique du candidat. Tremplin IEP est conçu pour s’articuler parfaitement avec les formations dispensées au lycée, en classes préparatoires ou à l’université. Le candidat ne reste cependant pas seul : un forum permet de créer des groupes de travail et de communiquer avec le corps enseignant. Le suivi est assuré uniquement par des professeurs expérimentés.

UNE FORMATION À DISTANCE

Tremplin IEP propose un entraînement adapté aux épreuves du concours grâce à des devoirs envoyés et corrigés par correspondance. Des cours, des méthodologies, des fiches, des revues de presse, des annales, etc. sont rassemblés dans un campus en ligne.

UN SUIVI PÉDAGOGIQUE INDIVIDUALISÉ

Une fiche détaillée accompagnant la correction de chaque devoir par correspondance et le tutorat en ligne assuré par les professeurs sont la garantie d’un suivi pédagogique individualisé de qualité.

À QUI S’ADRESSE LA FORMATION ?

- Tremplin IEP 1^{re} s’adresse aux élèves de 1^{re} : elle permet d’acquérir les connaissances nécessaires pour aborder la préparation au concours commun dans de bonnes conditions
- Tremplin IEP Concours Commun s’adresse aux Bacheliers et aux Bac +1 : elle prépare au concours commun pour l’entrée en première année.

INTENSIF OU PROGRESSIF, UN ENSEIGNEMENT SUR MESURE

- Tremplin IEP 1^{re} : Inscription en sept. pour la formation de sept. à août.
- Tremplin IEP Concours Commun : Inscription en juin pour le cycle long ou inscription en oct. pour le cycle court. Les deux rythmes se terminent en mai.

<http://tremplin-etudes-superieures.fr/>

NOTES.....

A series of horizontal dotted lines for writing notes.

SCIENCES PO AIX

25, rue Gaston de Saporta
13 625 Aix-en-Provence Cedex 1

T. 04 42 17 01 85

T. 04 42 16 95 41/44

www.sciencespo-aix.fr

SCIENCES PO LILLE

9, rue Angellier
59 000 Lille

T. 03 20 90 48 40

www.sciencespo-lille.eu

SCIENCES PO LYON

14, avenue Berthelot
69 365 Lyon Cedex 07

T. 04 37 28 38 00

www.sciencespo-lyon.fr

SCIENCES PO RENNES

104, bd de la Duchesse Anne
35 700 Rennes

T. 02 99 84 19 58

www.sciencespo-rennes.fr

SCIENCES PO SAINT-GERMAIN-EN-LAYE

5, rue Pasteur
78 100 Saint-Germain-en-Laye

T. 01 30 87 47 83

www.sciencespo-saintgermainenlaye.fr

SCIENCES PO STRASBOURG

47, avenue de la Forêt-Noire
67 082 Strasbourg Cedex

T. 03 68 85 84 00

www.iep-strasbourg.fr

SCIENCES PO TOULOUSE

2 ter, rue des puits creusés
BP 88526£

31 685 Toulouse Cedex 6

T. 05 61 11 02 60

www.sciencespo-toulouse.fr

www.sciencespo-concourscommuns.fr

CONCOURS COMMUN 2018

**CANDIDATEZ EN MÊME TEMPS
DANS LES 7 VILLES DU RÉSEAU !**
Concours commun 1^{re} année : 26 mai 2018

Renseignements et inscriptions :
www.sciencespo-concourscommuns.fr

