



Lycée Français International Georges Pompidou

Etablissement conventionné avec l'AEFE
Ecole Elémentaire Academic City – Ruwayyah
PO Box 294471
DUBAI – UAE
Tél : 04 326 02 11
Site : www.lfigp.org



Fournitures scolaires 2016-2017 Classes de CM1 classique Dubai

Tout le matériel devra être retiré de son emballage et noté au nom de l'enfant. Pas de matériel fantaisie.

A apporter dès le premier jour.

| Cocher | Qté | Matériel demandé |
|--------|-----|------------------------------------------------------------------------------------------------------------------------------------------------------------------------------------------------------------------------------------------------------------------------------------------------------------------------------------------------------------------------------------------------------------------------------------------------------------------------------|
| | 1 | grand cartable |
| | 1 | Agenda (1 jour par page, possibilité de l'acheter auprès de l'AIPE) |
| | 3 | petit cahier seyes* 17x22, 96 pages avec couverture bleue |
| | 3 | petit cahier seyes* 17x22, 96 pages avec couverture rouge |
| | 1 | petit cahier seyes* 17x22, 96 pages avec couverture verte |
| | 1 | petit cahier de brouillon seyes* 17x22, 96 pages |
| | 1 | cahier travaux pratiques 21x29.7 48 pages (ou cahier de poésies Travaux Pratiques grand format de l'année passée) |
| | 1 | grand cahier seyes* 24x32, 96 pages minimum |
| | 3 | Clearbook personnalisable 40 vues |
| | 3 | pochette plastique transparente à élastiques, 24x32, 3 rabats |
| | 1 | trousse (pas en métal) avec 4 surligneurs (bleu, vert, orange et jaune), 10 crayons à papier HB , gomme, 1 petite paire de ciseaux de bonne qualité, 2 stylos verts , 6 (ou plus) stylos bleus effaçables, 1 stylo rouge (effaçable), 1 stylo noir, 1 taille-crayons avec réservoir, 1 règle 20 cm rigide, 8 feutres d'ardoise (bleu ou noir) et 10 bâtons de colle UHU (21g) Un exemplaire de chaque dans la trousse le reste dans la réserve à la maison (ou en classe) |
| | 1 | trousse avec 12 crayons de couleurs et 12 feutres pointe fine |
| | 1 | équerre rigide |
| | 1 | compas |
| | 1 | petite ardoise (bord en plastique) avec 1 chiffon effaceur |
| | 1 | Clef USB |
| | 1 | Calculatrice simple (style TI-106 II) |

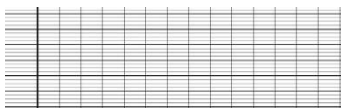
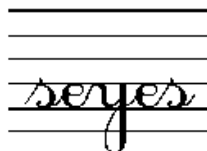


Lycée Français International Georges Pompidou

Etablissement conventionné avec l'AEFE
Ecole Elémentaire Academic City – Ruwayyah
PO Box 294471
DUBAI – UAE
Tél : 04 326 02 11
Site : www.lfigp.org



*SEYES :



ANGLAIS

| | |
|--------------------------------------------------------|--------------------------------------------------------------------------------|
| 1 | Mallette à élastiques (pour ranger les affaires d'anglais) |
| 1 | Cahier (Copy book) 17x22 96 pages Seyes* (grands carreaux) |
| 1 | Protège-cahier 17x22 rouge |
| 1 | Clearbook 40 pochettes |
| ARABE LANGUE MATERNELLE (ALM) | |
| 1 | Mallette à élastiques (pour ranger les affaires d'arabe) |
| 2 | Cahier 17x22 96 pages Seyes |
| 2 | Protège-cahier 17x22 rouge |
| 1 | clear book 60 pages |
| 1 | Cahier 24x32 96 pages Seyes* couverture plastique bleue ou protège-cahier bleu |
| ARABE LANGUE ÉTRANGÈRE (ALE) | |
| 1 | Mallette à élastiques (pour ranger les affaires d'arabe) |
| 1 | Protège-documents (clear book) 60 pages |
| 1 | Cahier 24x32 96 pages Seyes* (grands carreaux) couverture plastique bleue |
| RELIGION (uniquement pour les élèves musulmans) | |
| 1 | Clear book 60 pages |
| 1 | Cahier d'arabe ligné (sans carreaux) |